

# ● A4VSO用アクセサリ

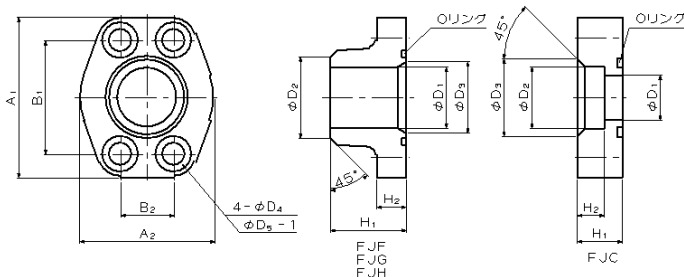
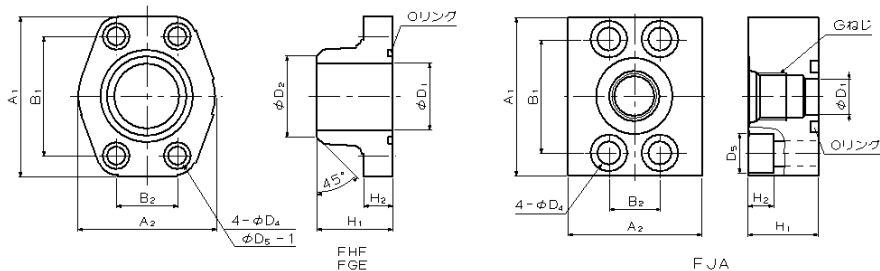
## (1) 吸入フランジ (ポートS)

適用ポンプサイズ	形式	コード	適用鋼管	D <sub>1</sub>	D <sub>2</sub>	H <sub>1</sub>	H <sub>2</sub>	A <sub>1</sub>	A <sub>2</sub>	B <sub>1</sub>	B <sub>2</sub>	D <sub>4</sub>	D <sub>5</sub>	Oリング JIS B2401	六角穴付 ボルト
40	FHF040/040/00	R97202024B	Sch 80 40A	38	42	45	16	80	84	69.8	35.7	13	19.5	NBR-90 G50	M12×30
71	FHF050/050/00	R97202025B	Sch 80 50A	51	55	45	16	102	98	77.8	42.9	13	19.5	NBR-90 G60	M12×30
125	FHF065/065/00	R97202026B	Sch 80 65A	63	68	50	20	114	110	88.9	50.8	13	19.5	NBR-90 G75	M12×35
180, 250	FGE080/080/00	R97251500D	SGP 80A	80.7	84	50	23	135	130	106.4	61.9	18	26	NBR-90 G85	M16×40
355	FGE100/100/00	R97250400G	SGP 100A	105	109	60	26	162	150	130.2	77.8	18	26	NBR-90 G115	M16×45
500, 750, 1000	FGE125/125/00	R97250870D	SGP 125A	130.8	134.8	60	31	188	185	152.4	92.1	18	26	NBR-90 G140	M16×50

## (2) 吐出フランジ (ポートBまたはB<sub>1</sub>)

適用ポンプサイズ	形式	コード	適用鋼管/ ねじ径	D <sub>1</sub>	D <sub>2</sub>	D <sub>3</sub>	備考
40	FJC020/020/00	R97250650D	20A	20	27.7 <sup>+0.2</sup> <sub>0</sub>	34.5	
	FJA020/020/00	R97267472B	G 3/4	22	—	—	JIS B2351 O形シール方式
71	FJF025/025/00	R97250660D	Sch 80 25A	25	28	—	21MPaまで使用可
	FJG025/025/00	R97250530D	Sch 160 25A	21.2	24	—	
125, 180	FJF032/032/00	R97250670D	Sch 80 32A	32.9	34 <sup>+1</sup> <sub>0</sub>	—	21MPaまで使用可
	FJG032/032/00	R97250680D	Sch 160 32A	29.9	34	32	33MPaまで使用可
	FJH032/032/00	R97250690D	32A x 7t	28.7	33	32	
250, 355	FJF040/040/00	R97251200G	Sch 80 40A	38.4	43	—	21MPaまで使用可
	FJG040/040/00	R97251500G	Sch 160 40A	34.4	39	40	32MPaまで使用可
	FJH040/040/00	R97250200G	40A x 8t	32.6	37	40	
500, 750, 1000	FJG050/050/00	R97201739B	Sch 160 50A	43.1	48	50	32MPaまで使用可
	FJH050/050/00	R97201740B	50A x 10t	40.5	48	50	

形式	H <sub>1</sub>	H <sub>2</sub>	A <sub>1</sub>	A <sub>2</sub>	B <sub>1</sub>	B <sub>2</sub>	D <sub>4</sub>	D <sub>5</sub>	Oリング JIS B2401	六角穴付 ボルト	ばね座金 DIN 7980
FJC020/020/00	20	12	71.6	60.4	50.8	23.8	11	17	NBR-90 G30	M10×35	10
FJA020/020/00	32	12	71.5	46.5	50.8	23.8	11	17.5			—
FJX025/025/00	44	22	81	70	57.1	27.8	13	19.5	NBR-90 G35	M12×40	12
FJX032/032/00	50	27	94.7	78	66.7	31.8	16	23	NBR-90 G40	M14×45	14
FJX040/040/00	60	32	108	88	79.4	36.6	18	26	NBR-90 G50	M16×55	16
FJX050/050/00	70	38	132	100	96.8	44.4	22	32	NBR-90 G60	M20×60	—



### (3) 管用平行ねじ G への変換継手 外形寸法表 (シール方式: JIS B2351 O形)

ポート	適用ポンプサイズ	形式	シール	パーツNo.	D <sub>1</sub>	D <sub>2</sub> *	d <sub>1</sub>	d <sub>2</sub>	L <sub>1</sub>	L <sub>2</sub>	L <sub>3</sub>	L <sub>4</sub>	L <sub>5</sub>	B	C
フラッシング U	40, 71, 125 180, 250, 355	M14X1.5-G1/4	NBR	R97226553B	M14×1.5	G1/4	5	19	37	12	25	3	13	23	26.6
			FKM	R97267474B											
	355, 500 750, 1000	M18X1.5-G3/8	NBR	R97267475B	M18×1.5	G3/8	8	23.9	41	12	29	8	13	27	31.2
			FKM	R97267476B											
ドレン K1, K2, T, R(L)	40	M22X1.5-G1/2	NBR	R97201600B	M22×1.5	G1/2	12	33	46	14	32	12.5	16	36	41.6
			FKM	R97201601B											
	71	M27X2-G3/4	NBR	R97201598B	M27×2	G3/4	15	41	52	16	36	6	17	41	47.3
			FKM	R97201599B											
	125, 180	M33X2-G3/4	NBR	R97201596B	M33×2	G3/4	20	46	58	18	40	7	17	50	57.7
			FKM	R97201597B											
	250, 355	M42X2-G1 1/4	NBR	R97201594B	M42×2	G1 1/4	28	57	64.5	19.5	45	7.5	21.4	65	75
			FKM	R97201595B											
	500, 750 1000	M48X2-G1 1/2	NBR	R97268954B	M48×2	G1 1/2	32	54	67	22	45	5	22	65	75
			FKM	-											

※ シール方式: JIS B2351 O形

### (4) 管用テーパねじ Rc への変換継手 外形寸法表

ポート	適用ポンプサイズ	形式	シール	パーツNo.	D <sub>1</sub>	D <sub>2</sub>	d <sub>1</sub>	d <sub>2</sub>	L <sub>1</sub>	L <sub>2</sub>	L <sub>3</sub>	L <sub>4</sub>	B	C
フラッシング U	40, 71, 125 180, 250, 355	M14X1.5-Rc1/4	NBR	R971046034	M14×1.5	Rc1/4	5	19	37	12	25	5	23	26.6
			FKM	-										
	355, 500 750, 1000	M18X1.5-Rc3/8	NBR	R97211681B	M18×1.5	Rc3/8	10	28	32	12	20	8	35	40.4
			FKM	R97211682B										
ドレン K1, K2, T, R(L)	40	M22X1.5-Rc1/2	NBR	R97201588B	M22×1.5	Rc1/2	12	33	46	14	32	12.5	36	41.6
			FKM	R97201589B										
	71	M27X2-Rc3/4	NBR	R97201586B	M27×2	Rc3/4	15	41	52	16	36	6	41	47.3
			FKM	R97201587B										
	125, 180	M33X2-Rc3/4	NBR	R97201584B	M33×2	Rc3/4	20	46	58	18	40	7	50	57.7
			FKM	R97201585B										
	250, 355	M42X2-Rc1 1/4	NBR	R97201582B	M42×2	Rc1 1/4	28	57	64.5	19.5	45	7.5	65	75
			FKM	R97201583B										

制御によって\*は、ポートR(L)に上表の継手が取り付けられない場合があります。(ご相談ください。)

\*ポートR(L)近傍に制御弁、電子デバイスなどが取付けられる制御方式の場合。

