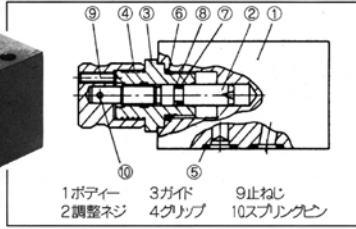
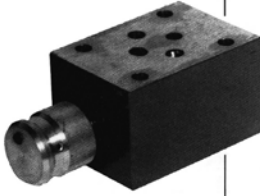


# ● Pポートスロットルバルブ Z1FS6

Z381-3/2018-07



1 ボディー 3 ガイド 9 止ねじ  
2 調整ネジ 4 グリップ 10 スプリング

## ●仕様

定格圧力	MPa	31.5
定格流量	L/min	60
質量	kg	0.8
油圧作動油	鉱油系作動油、リン酸エステル系作動油	
油温範囲	℃	-30~+80(NBR), -20~+80(FPM)
粘度範囲	mm <sup>2</sup> /s	10~800
清浄度基準	NAS1638,9級以内、フィルタβ10≥75	

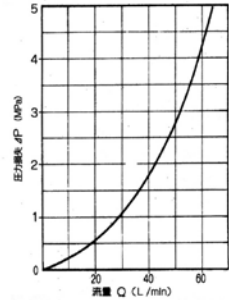
## ●形式表示

Z1FS 6 **P**-**AX**

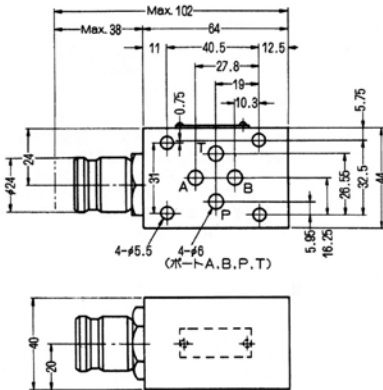
- ① 流量調整ポート  
P = Pポート調整
- ② シリーズ

## ●性能 (作動油 VG56相当、油温 50℃)

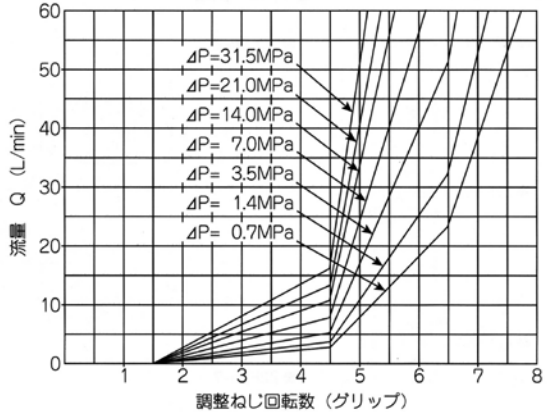
### ●圧力損失線図(ΔP-Q)



## ●外形寸法



## ●調整ねじ回転—流量特性



## ●流量調整

止ねじ⑩(A/F=2)をゆるめ(左回転)グリップを右に廻わせば流量は減少し、左に廻わせば増量します。  
グリップ回転数と流量関係は上図を参照ください。  
調整後はかならず止めねじを締めてください。

## ●シールキット

品番	部品名	個数	サイズ	材質	パーツNo.
5	Oリング	4	012 (Hs90)	NBR	R97103000R
			9.25 x 1.78	FKM	R97103200R
6	Oリング	1	P14 (Hs90)	NBR	R97118100S
			JIS B 2401	FKM	R913017763
7	Oリング	1	P5 (Hs70)	NBR	R97114700S
			JIS B 2401	FKM	R97114900S
8	バックアップリング	1	T2-P5 JIS B 2407	フッ素樹脂	R97101147U