

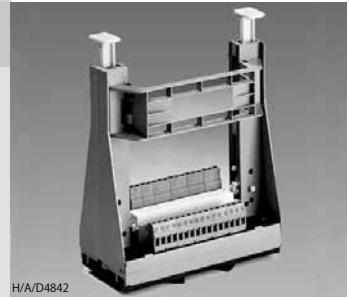
# カードホルダ

RJ 29928/04.10  
改訂: 12.08

1/4

## 形式 VT 3002

シリーズ 2X



H/A/D4842

## 目次

内容	
形式表示	
特長	
仕様	
取付に関する注意事項	
外形寸法図	

## 特長

ページ	
1	- カードホルダにより、ユーロカード形のアンプを簡単に取り付け、配線できます。例: 制御盤内
1	- DIN レールにねじ留めまたはスナップ留め可能
2	- 追加アダプタ (同梱) を使用すると、DIN レールに垂直取り付け可能
2	- 頑丈なベース
3,4	- レバー操作によるカードのロックおよび解除
	- ねじ式端子による接続

## 形式表示

	VT 3002	-	-2X/	*	
カードホルダ	= VT 3002				特殊仕様は弊社までお問合せください。
シングルカード形		= 1		15H =	15 ピンソケットコネクタ、フォーム H
ダブルカード形 (形式 32D のみ)		= 2		32D =	32 ピンソケットコネクタ、フォーム D
シリーズ 20~29			= 2X	32F =	32 ピンソケットコネクタ、フォーム F
(20~29: 取り付け寸法および接続寸法の変更なし)				48F =	48 ピンソケットコネクタ、フォーム F
				64G =	64 ピンソケットコネクタ、フォーム G

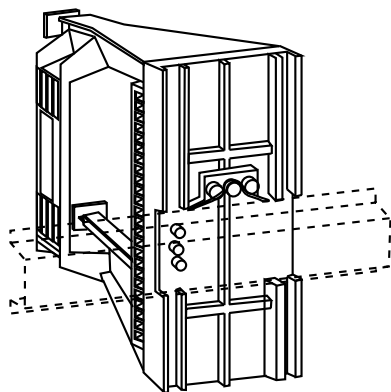
## 仕様 (下記範囲外の仕様については、お問い合わせください。)

VDE 0110 C に準拠した端子電圧	U	最大 AC/DC 48 V
電流容量	VT 3002...15H	I 15 A
	VT 3002...32D	I 4 A
	VT 3002...32F	I 4 A
	VT 3002...48F	I 4 A
	VT 3002...64G	I 3 A
接続線断面積	A	ねじ式端子、最大 4 mm <sup>2</sup> 、フォーム H = 6 mm <sup>2</sup>
接続形式 (ソケット接続)	VT 3002...15H	15 ピンソケットコネクタ、フォーム H, DIN 41612
	VT 3002...32D	32 ピンソケットコネクタ、フォーム D, DIN 41612
	VT 3002...32F	32 ピンソケットコネクタ、フォーム F, DIN 41612
	VT 3002...48F	48 ピンソケットコネクタ、フォーム F, DIN 41612
	VT 3002...64G	64 ピンソケットコネクタ、フォーム G, DIN 41612
ねじ式端子	VT 3002...15H	偶数番号、列 d/z
	VT 3002...32D	偶数番号、列 a/c
	VT 3002...32F	偶数番号、列 b/z
	VT 3002...48F	偶数番号、列 d/b/z
	VT 3002...64G	偶数番号、列 f/d/b/z
使用温度範囲	θ	-20~+70 °C
シングル/ダブルカード形質量	m	0.5 kg / 0.8 kg

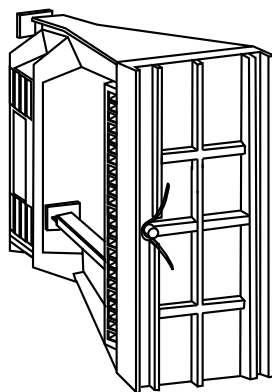
## 取り付けに関する注意事項

黄色の操作レバーを押し下げ、カードを完全に差し込みます。固定レバーを押し下げること、カードのロック解除および取り外すことができます。

ケーブルを接続する際に、2本のカードガイドレール間のフレームバーを、取り外して反対側にスナップ留めすることができます。



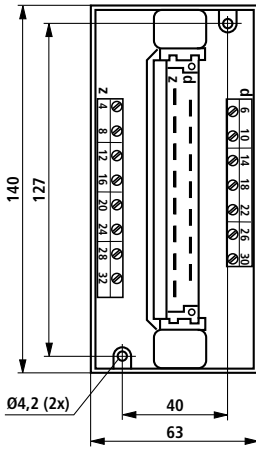
フォーム H 15 ピン、D 32 ピン、F 32 ピンおよび F 48 ピン用カードホルダ



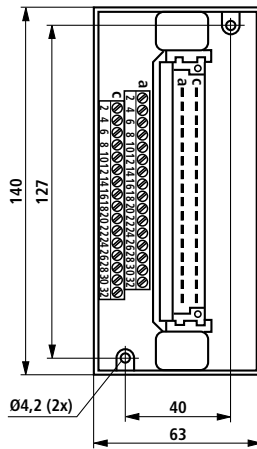
ダブルカード形フォーム D32 ピンと、フォーム G 64 ピン 取り付け用カードホルダは DIN レールに垂直位置のみ取付可能

外形寸法図 (単位: mm)

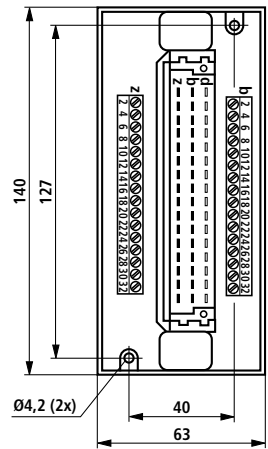
VT 3002-1-2X/15H



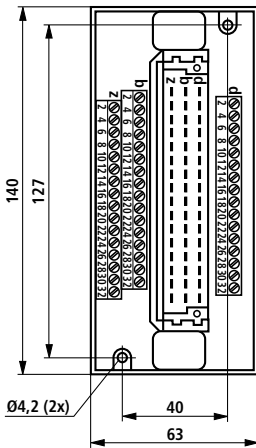
VT 3002-1-2X/32D



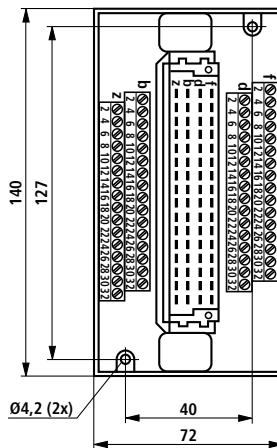
VT 3002-1-2X/32F



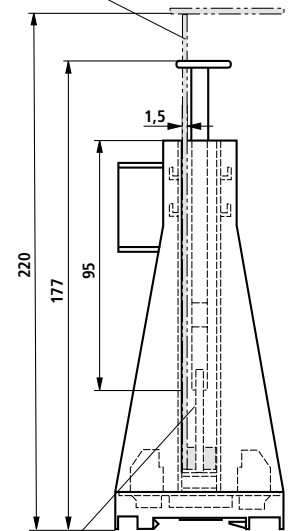
VT 3002-1-2X/48F



VT 3002-1-2X/64G

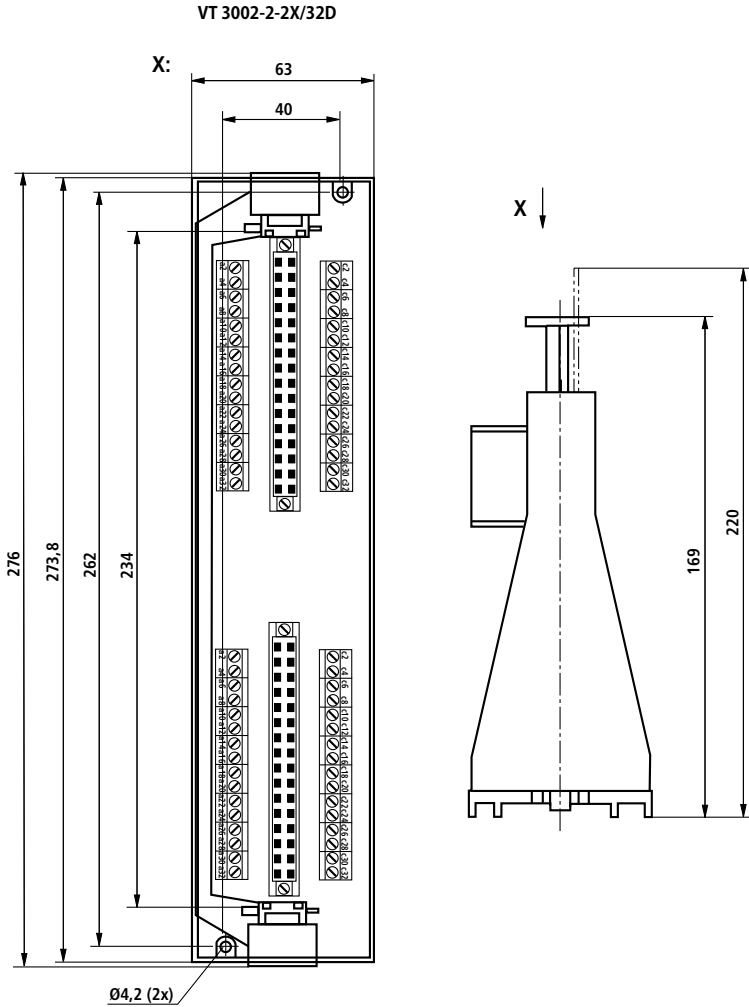


前面パネル付きカード形基盤



カードロック機構

## 外形寸法図 (単位 : mm)



Bosch Rexroth AG  
 Hydraulics  
 Zum Eisengießer 1  
 97816 Lohr am Main, Germany  
 Phone +49 (0) 93 52 / 18-0  
 documentation@boschrexroth.de  
 www.boschrexroth.de

すべての権利は、知的所有権申請の場合も含めて、Bosch Rexroth AGに  
 帰属します。複写権や配布権など、裁量権限はすべて当社に帰属します。  
 上記の情報は、製品に関する説明にのみ適用されるものです。当社の記  
 載事項から、特定の性質に関する表現あるいは特定の使用目的に対する  
 適合性を導き出すことはできません。この記載事項は、利用者自身による  
 判断および検査を免れさせるものではありません。当社製品は自然な磨  
 耗および劣化を避けられませんが、ご注意ください。