

CI-T

チェックバルブ

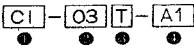
Size **03-10**

エディション: 2015-05

改訂: J/8.11

N020

●形式表示



●バルブ形式

CI = チェックバルブ(インライン形)

●サイズ

03=サイズ 03(3/8") 08=サイズ 08(1")
04=サイズ 04(1/2") 10=サイズ 10(1 1/4")
06=サイズ 06(3/4")

●接続方法

T = スレッドコネクション

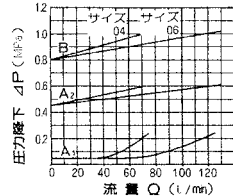
●クラッキング圧力

A 1 = 0.05 MPa
A 2 = 0.45 MPa
B = 0.80 MPa

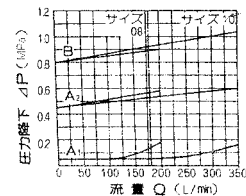
●性能(作動油VG56相当, 油温50±3℃)

●圧力降下線図(ΔP-Q)

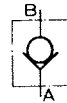
●サイズ 04, 06



●サイズ 08, 10



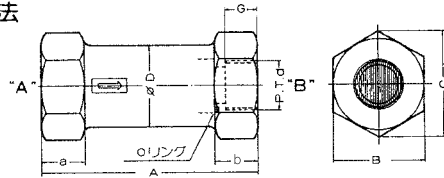
●シンボル



●仕様

サイズ	03	04	06	08	10
定格圧力	MPa 30				
クラッキング圧力	MPa 0.05, 0.45, 0.8				
定格流量	L/min 45	60	100	180	350
接続管径	1/4"	1/2"	3/4"	1"	1 1/4"
質量	kg 0.6	0.8	1.0	2.4	4.5

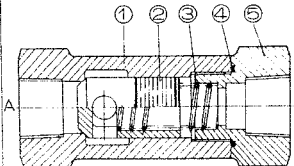
●外形寸法



サイズ	A	a	b	B	C	D	d	G	Oリング (JIS B2401)
03	75	22	12	32	37	31.5	3/8"	14	1B-P20 1301193002
04	104	29	25	35	40.3	34	1/2"	15	1B-P20 1301193002
06	120	29.5	27	41	47.3	40	3/4"	17	1B-G30 1301005006
08	150	36.5	35	58	67	56	1"	25	1B-G45 1301014009
10	185	46	40	71	82	69	1 1/4"	30	1B-G50 1301017009

注) 末尾数字はOリング材質NBRのときのパーツNo.

●内部構造・部品表



品番	部品名	個数
1	ボディ	1
2	チェックプランジ	1
3	スプリング	1
4	Oリング	1
5	ブッシング	1