

お願い

サイズ24は生産中止になりました。

RB1-F

バランスピストン形
リリーフバルブ

Size **04~24**

エディション: 2015-05

改訂: J/84.11

J060

C-37
圧力制御弁

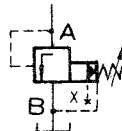
●特長

フランジ接続形RB1リリーフバルブは、フランジ付を標準としていますので、配管作業が容易で、産業機械、船用機械に広範囲に使用できます。サイズも1/2"から2"まで6サイズと豊富に揃っています。

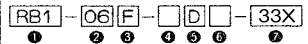
- 定格圧力 30MPa
- フランジ接続 (ボッシュレックス標準フランジ付)
- 最大 600 ℓ/minまで大容量。



●シンボル



●形式表示



①バルブ形式

RB1=バランスピストン形
リリーフバルブ

②サイズ

- 04 = サイズ 04(1/2")
- 06 = サイズ 06(3/4")
- 08 = サイズ 08(1")
- 10 = サイズ 10(1 1/4")
- 12 = サイズ 12(1 1/2")
- 16 = サイズ 16(2")
- 24 = サイズ 24(3")

③接続方法

F=フランジコネクション

④圧力調整方法

無記号=ハンドル式
H=キャップ付ネジ式

⑤圧力調整範囲

- A = 1~7 MPa
- B = 1~14MPa
- C = 1~21MPa
- D = 1~30MPa

⑥ベント表示

無記号=普通形
V=高ベント形

⑦設計番号

33X
(設計番号330~339は、予告なしに変えることがありますが取付及び接続方法には変更ありません)

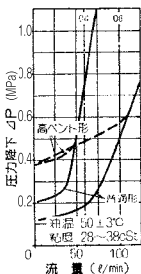
●仕様

サイズ		04	06	08	10/12	16	24
定格圧力(ポートA, X)	MPa	30					
許容背圧(ポートB)	MPa	1.5					
最低設定圧力	MPa	1 (但し定格流量が50%減の場合は0.5MPa)					
最高設定圧力	MPa	7, 14, 21, 30					
定格流量	ℓ/min	60	100	180	350	600	1,500
接続口径		1/2"	3/4"	1"	1 1/4", 1 1/2"	2"	3"
質量(フランジ付)	kg	3.0	6.1	10.5	18.0	32.0	105.5
作動油	種類	鉱物性作動油, リン酸エステル系作動油					
	油温範囲	-25~+90					
	粘度範囲	cSt 10~1000					
フィルトレーション	μm	25					

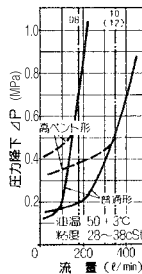
●性能(作動油VG50相当, 油温50±3℃)

●圧力降下線図(ΔP-Q)

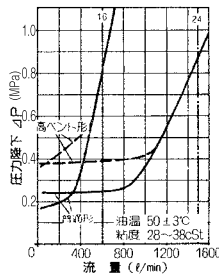
●サイズ 04, 06



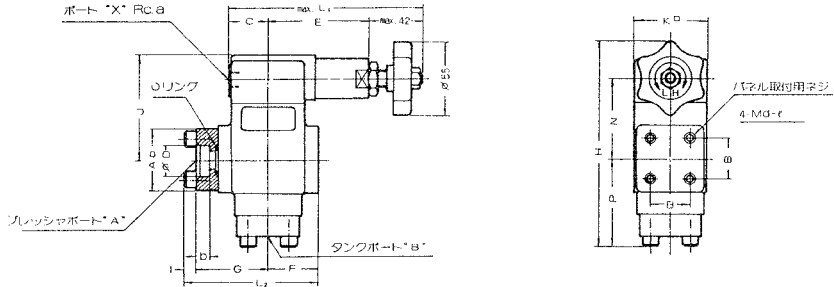
●サイズ 08, 10(12)



●サイズ 16, 24



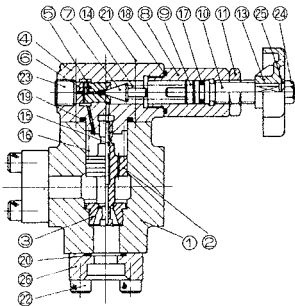
●外形寸法



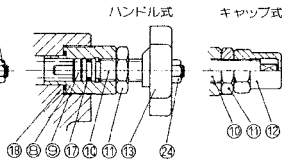
サイズ	A	B	C	D	E	F	G	H	I	J	K	L ₁	L ₂	N	P	a	b	c	d	e
04	45	30	29.5	22.2	75	35	51	153.5	8	78	55	146.5	84	60	66	3/4	10	8	17	
06	62	42	37	27.7	85	45	65	177.5	10	90	70	164	120	70	80	3/4	12	10	20	
08	75	50	42	34.5	90	55	77	201.5	12	100	80	174	144	80	94	3/4	14	12	20	
10/12	95	62	52	43.2 49.1	81	70	95	256.5	16	130	100	175	181	108	121	1/2	15	16	30	
16	120	80	67	61.1	96	85	115	309.5	20	155	130	205	220	132	150	1/2	20	20	32	
24	150	110	82	90	100	115	155	386.5	24	190	160	224	294	165	194	1/2	25	24	40	

●内部構造・部品表

●サイズ 04~08



●サイズ 10~24



●圧力調整

ハンドル又はキャップ式調整ねじを右(時計式)に廻せば圧力は上昇し、左(反時計式)に廻すすと下降します。

●ハンドル又は調整ねじ1回当りの圧力変化は：

表示記号	1回回転当りの圧力変化 MPa	パーツNo
A	2.35	119 2196 601
B	4.71	119 2180 909
C	7.45	119 2181 003
D	11.77	119 2181 104

●シール部品/Oリング(JIS B2401)

品番	部品名	個数
1	本体	1
2	ピストン	1
3	バルブシート	1
4	バルブポートボディ	1
5	ニードルバルブシート	1
6	ブッシュ	1
7	ニードルバルブ	1
8	ネジガイド	1
9	スプリング座	1
10	調整ネジ	1
11	ロックナット	1
12	キャップナット	1
13	ハンドル	1
14	スプリング(A)~(D)	1
15	メインスプリング	1
16	高圧バント形スプリング	1
21	六角穴付ボルト	4
22	六角穴付ボルト	8
23	六角穴付プラグ	1
24	六角ナット	1
25	パナ電金	1
26	高圧溶接フランジ	2

品番	規格	バルブサイズ					
		04	06	08	10/12	16	24
17	1	1A-P10A 1301165007	1A-P10A 1301165007	1A-P10A 1301165007	1A-P10A 1301165007	1A-P10A 1301165007	1A-P10A 1301165007
	1	1A-P22 1301198007	1A-P22 1301198007	1A-P22 1301198007	1A-P20 1301192009	1A-P20 1301192009	1A-P20 1301192009
18	1	1A-G25 1301001004	1A-G35 1301007002	1A-G40 1301010008	1A-G50 1301018006	1A-G60 1301022001	1A-G90 1301034004
	2	1B-P20 R97119300S	1B-G25 R97100200S	1B-G30 R97100500S	1B-G40 R97101100S	1B-G55 R97102000S	1A-G75 130103100S

- 1) 品番14のスプリングは圧力調整範囲に拘りA, B, C, Dのいずれかを使用します。
- 2) 品番15のメインスプリングはサイズ04の場合、品番2のピストンの外側にあります。
- 3) 品番16の高圧バント形スプリングはサイズ24の場合、品番15のメインスプリングの内側にあります。
- 4) 品番16の高圧バント形スプリングは形式R1-※F-※Vの場合使用し、サイズ04は品番15のメインスプリングと交換し、サイズ06~24は追加挿入します。
- 5) バントポート23のプラグは、サイズ04~08の場合Rc3/8、サイズ10~24の場合Rc1/2になります。
- 6) キャップ式は形式R1-※F-※Hの場合使用します。
- 7) Oリングサイズの下段数字は、材質がNBR(標準)の場合のパーツNoです。