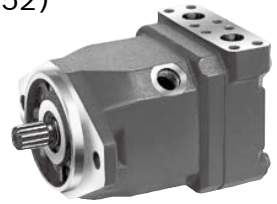


## 固定容量形モータ タイプ : A10FM (シリーズ 52)

- ・サイズ 18 ~ 63
- ・固定容量形斜板アキシャルピストンモータ
- ・オープン回路およびクローズド回路
- ・シリーズ52
- ・SAE タイプ
- ・低騒音、ロングライフ
- ・ファン駆動用などのアンチキャビテーションバルブの一体化を選択可能



サイズ		18	23	28	37	45	58	63	カタログ :
定格圧力		MPa 28	28	28	28	28	28	28	RJJ 91172
瞬間最高圧力		MPa 35	35	35	35	35	35	35	RE 91172
押しのけ容積	$V_g$	cm <sup>3</sup> 18	23.5	28.5	36.7	44.5	58	63.1	
回転速度 1)	$n_{max}$	min <sup>-1</sup> 4200	4900	4700	4200	4000	3600	3400	
押し込み流量	$n_{max}$ $q_{V,max}$	L/min 76	115	134	154	178	209	215	
軸トルク	$\Delta p = 28\text{MPa}$ $T$	Nm 80	105	127	163	198	258	281	
質量 (約)	$m$	kg 6.5	12	12	17	17	22	22	

1) 回転速度  $n_{max}$  で、低圧側では 1.8MPa の圧力が必要です。