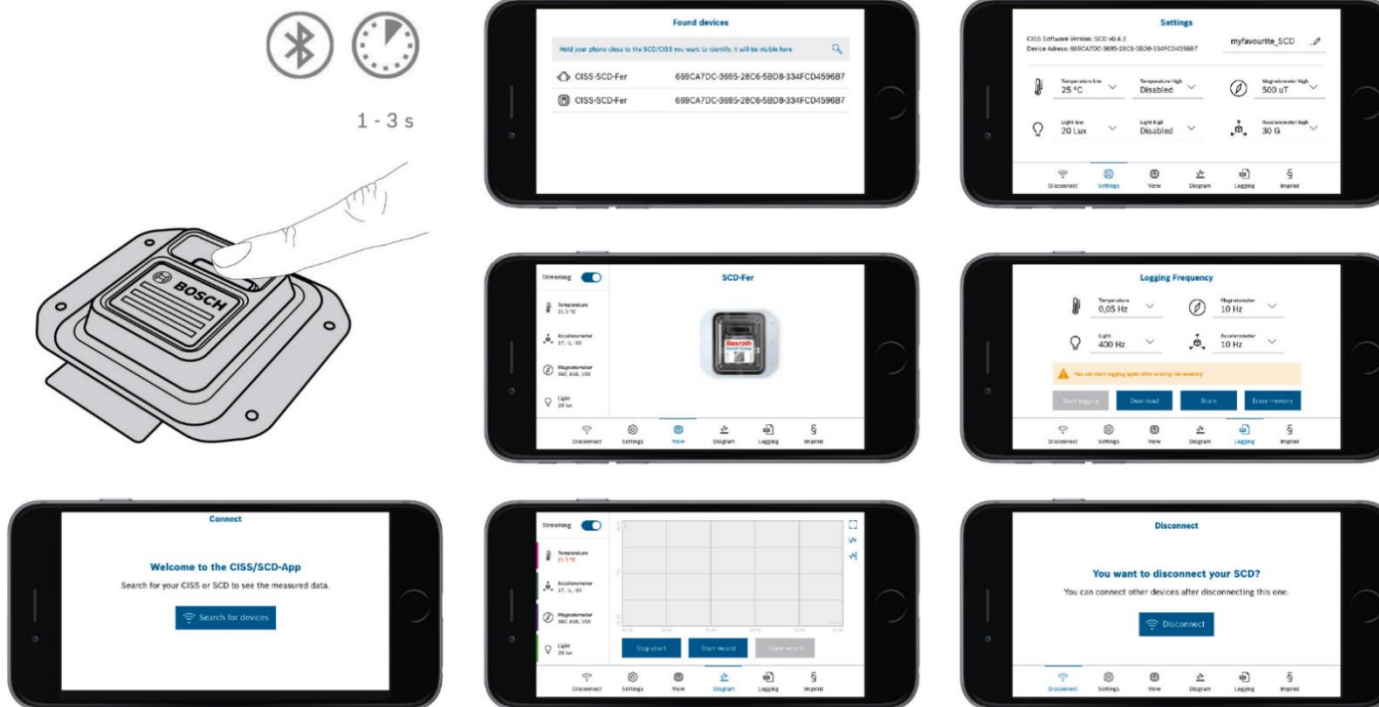


SCD110

クイックスタートガイド

バージョン 1.0



クイックスタートガイド

説明の全文（英語）は以下 URL にてご覧いただけます。
<https://www.bosch-connectivity.com/products/sense-connect-detect>

SCD への接続

1. SCD センサーアプリを立ち上げます。SCD センサーのユーティリティアプリは、Apple 社の Apple Store または Google Play から無料で入手いただけます。
2. スマートフォンの Bluetooth を有効にします。
3. SCD を有効にするには、センサー上のボタンを 1 秒から 3 秒間押します。
4. 利用可能な SCD を探すには、“Search for devices”（機器を検索する）をタップしてください。
5. 接続したい SCD を選択し、スマートフォンに表示されるガイドに従って、ペアリングを終了させてください。

SCD の設定

アプリを設定するには、アプリに表示されるガイドに従ってください。

注意 使える文字

メールアドレスとデバイス名に使える文字には、制限があります。
 ▶使用可能な文字: [A-Z][a-z][0-9][@,./!+*]

ストリーミング機能は、特定の速度でセンサーの値をアプリに送信します。送信された値は、“View”（表示）タブから確認と記録することができます。ストリーミングを開始するには、“Streaming”（ストリーミング）ボタンを押します。

ロギング機能は、生データを SCD の内部メモリに保存します。保存したデータは SCD アプリに送信することができます。ロギングを設定して開始するには、アプリの“Logging”（ロギング）ボタンを選択します。

しきい値機能は、ストリーミングあるいはロギングされた値を監視し、値が設定範囲を超えると、それによって BLE のアラームが作動します。しきい値を設定するには、“Thresholds”（「しきい値」）タブを押します。

データの送信

SCD アプリを使ってスマートフォンを SCD に接続します。SCD に存在するデータをダウンロードするには、“Logging”（ロギング）タブの“Download”（ダウンロード）を選択します。

注意 データの送信

▶ダウンロードには数分かかることがあります。送信の間、ロギングは中断されます。

注意 リチウム電池

機器にはリチウム電池が取り付けられています。電池の扱いが不適切な場合、火事になる可能性があります。
 ▶必要であれば、輸送に関する最新の規則を読み、従ってください。

注意 保証の無効化

許可なくケースを開けると、ユーザーに危険が及ぶだけでなく、一切の保証が無効となります。
 ▶センサーのケースは開けないでください。

デバイスの仕様

▶ 使用目的	状態の監視。マシン制御装置に SCD110 を統合することは禁じられており、CE の適合性を放棄することになります。
▶ 寸法(長さ x 幅 x 高さ)	70.9 mm x 62 mm x 11.3 mm
▶ 重さ	21 g
▶ 電源	再充電不可の CR2450 3V 二酸化マンガンリチウム、490 mAh 最長 2 年 (設定および使用方法により変化する)
▶ 電池寿命	最長 2 年 (設定および使用方法により変化する)
▶ エンクロージャー保護クラス	IP 67
▶ 電氣的保護クラス	III
▶ メモリ容量	1 MB
▶ BLE 有効化	スタンバイ: ボタン押し下げ時 動作: 3 時間ごとに
▶ 認証国	CE、米国、カナダ - その他の国については、BCDS サポートにお問い合わせください。
▶ 環境に関する認証	RoHS、REACH

動作条件

▶ 環境	一般住居用、商業用、軽産業用、および産業用
▶ 動作温度範囲	-20 ~ +85 °C
▶ 推奨保存温度	+10 ~ +30 °C
▶ 湿度範囲	相対湿度 0 ~ 100 %

精度

▶ 温度	±0.25°C
▶ 加速度	最大 ±200G ±10%
▶ 磁力	最大 ±1300 uT (X、Y 軸)、 ±2500 uT (Z 軸) ±5%
▶ 照度	0 ~ 188000 ルクス ±15%

注意: 精度については、内蔵センサーを参照してください。取付条件および環境の影響によっては、SCD110 の精度および反応性は、センサーの仕様から外れる可能性があります。

分解能

▶ 温度	0.1 °C
▶ 加速度	0.1 g
▶ 磁力	10 uT
▶ 照度	1 ルクス

通信

▶ 周波数範囲	2400 ~ 2483.5 MHz
▶ 送信パワー	最大 7 dBm
▶ Bluetooth Low Energy (BLE)	
▶ 範囲	最大 40 m (外部からの影響により変化する)

注意: SCD110 は BLE 4.2 “Just Works” 接続を使用します。この技術は、SCD データの完全性に影響を与える、接続の盗聴/傍受、デバイスのクローニング、接続の乗っ取りを防ぐことはできません。

そうした攻撃のリスクを回避するため、ユーザーは BLE で接続された SCD を設置した範囲の安全が確保されているよう留意してください。



WEEE 指令 2012/19/EU に準じた廃棄

ユニット、アクセサリ、および梱包は環境に適したリサイクルのために分別してください。装置を家庭用または産業用のごみとして廃棄しないでください。ヨーロッパの指令 2012/19/EU に従い、使用できなくなった電気および電子デバイスは別々に回収して環境的に正しい方法で廃棄しなければなりません。

Bosch Connected Devices and Solutions GmbH
Ludwig-Erhard-Straße 2
72760 Reutlingen
Germany

www.bosch-connectivity.com

国内問い合わせ先
ボッシュ・レックスロス株式会社
サーボシステム事業部
〒150-0002
東京都渋谷区渋谷3-6-7

Project.IoT@boschrexroth.co.jp
www.boschrexroth.co.jp
http://www.boschrexroth.com/ja/jp/products_8/special_iiot/iiot_top